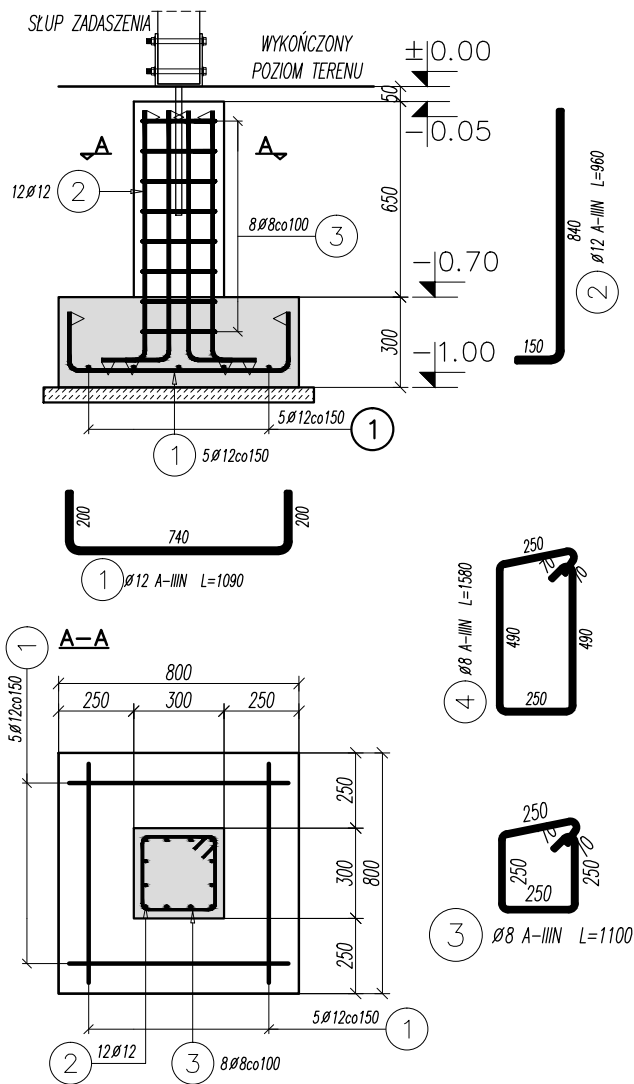
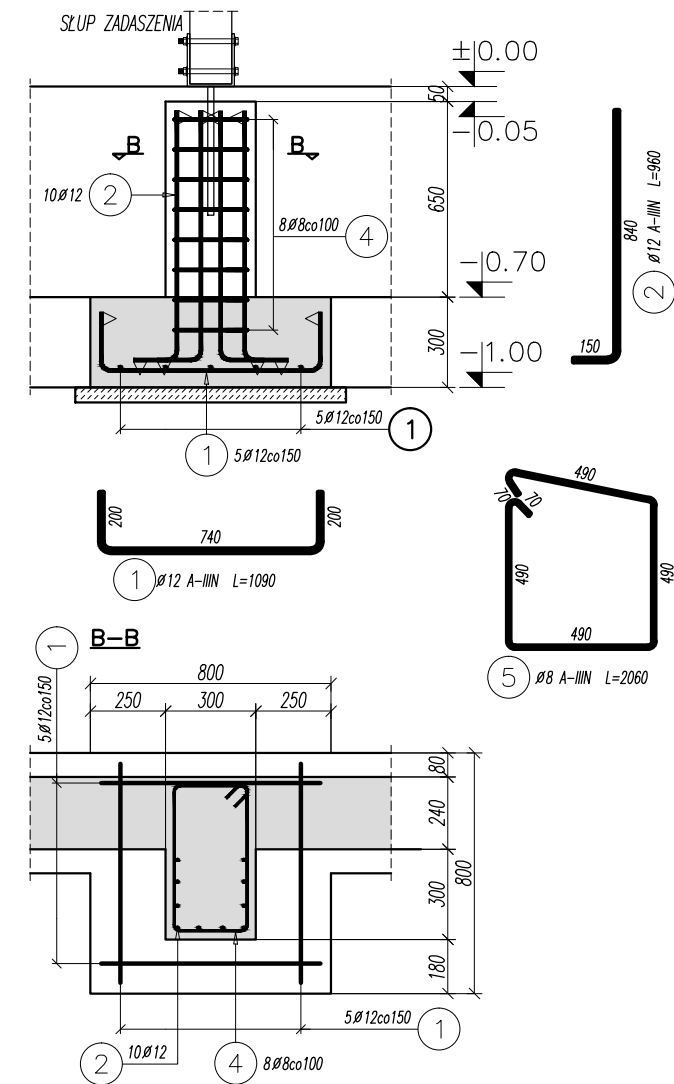


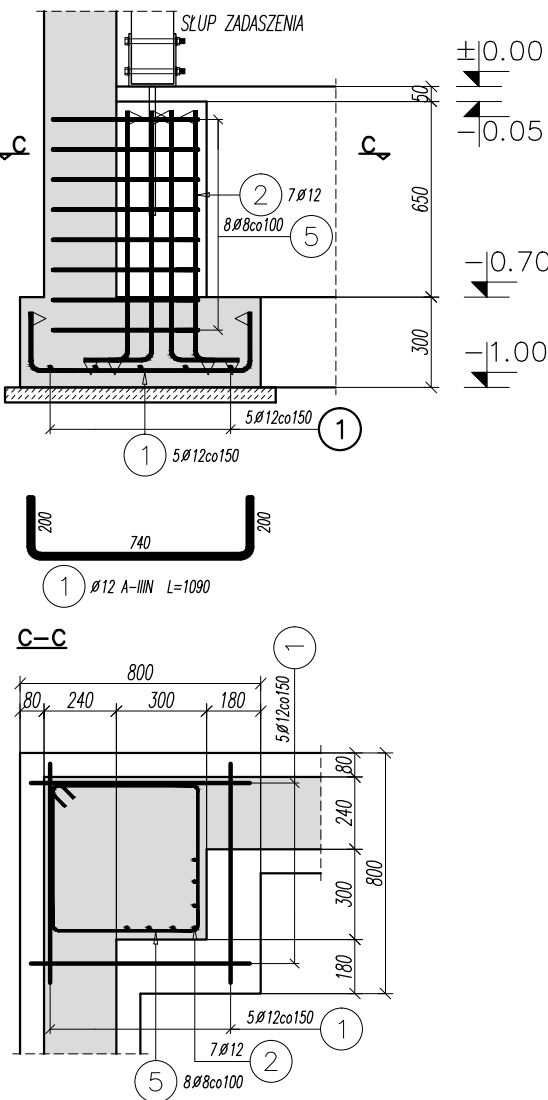
STOPA SF-1 szt.8 NA RYSUNKU POKAZANO SKALA 1:25 STOPE W OSI C/3



STOPA SF-2 szt.14 NA RYSUNKU POKAZANO SKALA 1:25 STOPE W OSI C/4



STOPA SF-3 szt.4 NA RYSUNKU POKAZANO SKALA 1:25 STOPE W OSI A/4



Elementy		Nr pręta	Średnica	Długość (m)	Ilość prętów		Długość całkowita pręta (m)	
Nazwa	Ilość				w elemencie	ogółem	A—IIIN	
							Ø 8	Ø 12
SF—1	8	1	12	1,09	10	80		87,20
		2	12	0,96	12	96		92,16
		3	8	1,10	8	64	70,40	
SF—2	14	1	12	1,09	10	140		152,60
		2	12	0,96	10	140		134,40
		4	8	1,58	8	112	176,96	
SF—3	4	1	12	1,09	10	40		43,60
		2	12	0,96	7	28		26,88
		5	8	2,06	8	32	65,92	
Długość wg średnic (m)							313	537
Masa 1 m pręta (kg/m)							0,40	0,89
Masa łączna wg średnic (kg)							123,75	476,71
Masa łączna wg gatunku stali (kg)							600,46	
Ogółem (kg)							600,46	

BETON C25/30
STAL A-IIIIN (RB500W)
OTULINA GÓRA I BOKI 30mm
SPÓD 50mm

Proj.M.		Jacek Magiera			
		Ul. STAROMIEJSKA 8/2u, 58-560 JELENIA GÓRA, tel.: 508396919, e-mail: projm@interia.pl			
Projektant:	mgr inż. Tomasz MAGIERA	Podpis	Data	Nr uprawnień	Nr archiw.:
Opracował:	inż. Jacek MAGIERA		04.2016	662/01/DUW	Stadium: KONSTRUKCJA
Sprawdzający					Część: Skala: 1:25
Zleceniodawca: GMINA LUBAWKA, Plac Wolności 1, 58-420 Lubawka					
Temat: PROJEKT BUDOWLANY ZAGOSPODAROWANIA TERENU WOKÓŁ ZBIORNIKA WODNEGO W BUKÓWCE w ramach projektu p.n.: Łączy nas Bóbr – wykorzystanie potencjału przyrodniczego i kulturalnego dla aktywizacji turystycznej na terenie Bramy Lubawskiej i w Mikroregionie Zaćlar					
Tytuł rysunku: WIATA BIESIADNA - STOPY FUNDAMENTOWE, obr. 0006 (Miszkwice). dz. nr 547/1. 020703 5 (Lubawka - obszar wiejski)					Nr rys.: K-1.4